

CATÁLOGO DE PRODUTOS

LINHA

**MANUTENÇÃO DE POÇOS**



## APRESENTAÇÃO

A System Mud, empresa brasileira pioneira na fabricação especializada de produtos para manutenção de poços tubulares profundos para extração de água. Atuante nos mercados de hidrogeologia, saneamento, mineração, tecnologias não destrutivas e geotecnia. Com sede própria em SC e filiais em MG, BA e PA. Mantém uma rede de representantes e distribuidores em todo o território nacional e América Latina, oferecendo apoio técnico para desenvolvimento de formulações específicas e disponibilizando visitas a campo em situações diferenciadas em qualquer fase da execução da obra.

## CONTROLE DE QUALIDADE

O Laboratório de Controle de Qualidade System Mud está equipado com modernos equipamentos específicos para a análise e pesquisa em produtos para manutenção, desenvolvimento e perfuração de poços tubulares profundos, produtos de água, onde são realizadas análises químicas, físico-químicas e microbiológicas, visando o controle da qualidade e monitoramento desde a matéria prima utilizada na produção dos produtos; nas formulações prontas de fluidos utilizados em campo, nos lotes rigorosamente testados e avaliados até o controle de qualidade do produto final. Com esses procedimentos, a System Mud mantém rigoroso controle de qualidade e parâmetros de desempenho de seus produtos, sempre dentro das especificações técnicas presentes nos boletins técnicos.

## MANUTENÇÃO DE POÇOS TUBULARES

Ao longo do tempo de operação de poços, carbonatos, sais, partículas e bactérias presentes na água vão se depositando no interior do poço formando incrustações nas tubulações, filtros e fissuras das rochas. Sem a manutenção adequada o poço perde a vazão e tem a qualidade da água comprometida. Os produtos System Mud simplificam a manutenção periódica, recuperam a vazão original do poço e aumenta a vida útil. A linha de produtos System Mud para manutenção, desinfecção, limpeza de poços e tratamento de água foi desenvolvida por químicos e hidrogeólogos especializados.



## Easy Clean

**100%**  
BIODEGRADÁVEL  
PRODUTO  
LIMPEZA

Ação desincrustante e bactericida a base de ácidos orgânicos combinados, isento de fosfato, para uso na limpeza de poços tubulares em operação. Apresenta-se em forma de Pó granulado; branco; solubilidade: 60 kg/100L; pH (sol. 1%): 1,80 e embalado em saco plástico reforçado de 1 kg, devidamente embalados em caixas de papelão de 12 kg.

### Vantagens

- Manuseio seguro
- 100% biodegradável
- Possui exclusivo efeito bactericida;
- Limpa e desobstrui as entradas de água e tubulações, recuperando as vazões originais
- Remove carbonatos contendo cálcio, magnésio, ferro, manganês e outros
- Total eficácia na limpeza e desinfecção da bomba e da tubulação

### Modo de Aplicação

Primeiro calcule o volume da coluna de água dentro do poço (profundidade até o nível estático). Use na proporção de 8kg/m<sup>3</sup> e calcule a dosagem para tratar o poço inteiro e dissolva essa quantidade em um tambor de 200L de água. Depois, introduza o produto dissolvido pela boca do poço, homogeneizando-o ao longo da coluna de água e re-circulando o produto com a bomba submersa ou compressor por 30 minutos. Deixe o produto agir no poço por pelo menos 6 horas. Após esse tempo, re-circule novamente o produto no poço por 30 minutos e inicie o descarte.



## New clean

**100%**  
BIODEGRADÁVEL  
PRODUTO  
LIMPEZA

Ação desincrustante líquido à base de ácidos orgânicos combinados para uso na limpeza de poços tubulares em operação. Se apresenta em forma de líquido viscoso, incolor, sem cheiro e pH (sol. 1%) = 1,80. Encontra-se em baldes plásticos de 20 kg (44 lb).

### Vantagens

- Recupera a vazão do poço em até 100%
- Produto 100% biodegradável
- Não corrói as tubulações metálicas
- Fácil aplicação e manuseio
- Eficiente mesmo com grandes diluições
- Remove incrustações de carbonatos contendo cálcio, magnésio, ferro, manganês e outros

### Modo de Aplicação

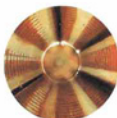
Deve-se calcular o volume da coluna de água dentro do poço (profundidade até o nível estático) e calcular a quantidade de produto necessária para tratar o poço inteiro. Utilizar na dosagem de 10kg/m<sup>3</sup>. Despejar a dosagem correta de produto pela boca do poço, homogeneizando-o ao longo da coluna de água e re-circulando o produto com a bomba submersa ou compressor por 30 minutos. Deixe o produto agir no poço por 6 horas. Após esse tempo, re-circule novamente o produto no poço por 30 minutos e inicie o descarte.

## FASES DA INCRUSTAÇÃO / VAZÃO

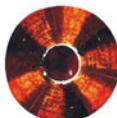
Fase 1 - 96%



Fase 2 - 87%



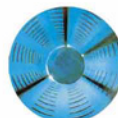
Fase 3 - 68%



Fase 4 - 12%



Fase 5 - 100%



### Prevenção

Esta manutenção preventiva não requer a retirada da bomba submersa ou execução de ações mecânicas nas entradas de água.

### Correção

Requer a retirada da bomba submersa e a execução de ações mecânicas em filtros e fraturas (escovamento, jateamento e uso de ar-comprimido).

### Desinfecção

Após cada manutenção preventiva ou corretiva é necessário desinfetar o poço, bastando a simples aplicação de Con-Bact Extra, um produto isento de cloro.



## Easy Manutenção

100%  
BIODEGRADÁVEL

PRODUTO  
LIMPEZA

Indicado para remoção de material particulado do interior do poço tubular como argilas, colóides orgânicos, inorgânicos e depósitos de partículas finas de qualquer espécie. Se apresenta em forma de líquido espesso, incolor, odor característico e pH alcalino. O produto é embalado em baldes resistentes de 20 kg (44 lb).

### Vantagens

- Higienização efetiva do interior do poço
- Retira matéria orgânica com grande eficiência
- Limpa poços que contêm ferrobactérias ou outros microorganismos
- Dispersante de partículas em geral
- Produto 100% biodegradável
- Complexa e retira cátions metálicos (Ca, Mg, Fe, Mn)
- Ação detergente e umectante
- Auxilia a ação posterior de desincrustantes.

### Modo de Aplicação

Calcular o volume da coluna de água dentro do poço (profundidade até o nível estático) e calcular a quantidade de produto necessária para tratar o poço inteiro. Despejar a dosagem correta de produto pela boca do poço, homogeneizando-o ao longo da coluna de água e recirculando o produto com a bomba submersa ou compressor por 20 minutos. Deixe o produto agir no poço por pelo menos 6 horas. Após esse tempo, re-circule novamente o produto no poço por 20 minutos e inicie o descarte. Em casos de limpezas preliminares, o produto deve ser totalmente retirado do poço para que se possa aplicar em seguida o desincrustante. A dosagem normal do produto é de 8 kg/m<sup>3</sup>, podendo chegar a 20 kg/m<sup>3</sup> em aplicações especiais.



## Con-Bact Extra

100%  
ECOLÓGICO

PRODUTO  
DESINFECÇÃO

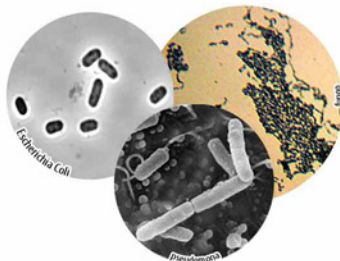
Ação desinfetante e bactericida estabilizado, de forte poder germicida, desenvolvido para esterilizar o ambiente interno do poço tubular, sendo capaz de atuar sobre bactérias nadantes e retidas em biofilmes. O Produto se apresenta na forma incolor, inodoro, solúvel em água e de ação oxidante. Embalado em galões de 5 kg.

### Vantagens

- Isento de cloro e inofensivo ao meio ambiente
- Elimina bactérias dos grupos coliformes, pseudomonas, ferrobactérias, entre outras
- Pode ser utilizado sozinho, de fácil aplicação
- Alta estabilidade, proporcionando o uso seguro
- Total eficácia na eliminação de biofilmes e lodos nos quais as bactérias se abrigam
- Não possui efeitos poluentes após diluição

### Modo de Aplicação

Deve ser aplicado respeitando as dosagens recomendadas, geralmente 2L/m<sup>3</sup> com o poço em circuito fechado (retrolavagem). Deve-se misturar o produto lentamente derramando-o no jato de retorno do circuito fechado. Na seqüência, faça a mistura ao longo da coluna de água, bombeando por meia hora e deixando repousar por 4h. Ao final do processo, descarte o produto bombeando para fora do poço. O produto é aplicado nas etapas de desinfecção que ocorrem na finalização da obra do poço tubular ou após as limpezas em manutenções, quando este entra novamente em operação.





## Con-Bact 500

**CONTROLA  
FERROBACTÉRIA**  
**PRODUTO  
DESINFECÇÃO**

Ação bactericida isento de cloro, especialmente desenvolvido para controlar as ferrobactérias que reduzem a permeabilidade do envoltório do poço tubular. Se apresenta como líquido incolor transparente; de odor característico. Embalados em galões de 35 kg (9,2 gal).

### Vantagens

- Proporciona controle eficiente dos microorganismos e ferrobactérias;
- Esteriliza o ambiente interno do poço;
- Não possui efeitos poluentes após sua diluição;
- Produto ecológico e isento de cloro;
- Capaz de atuar em poços com grau de infestação elevado de ferrobactérias.

### Modo de Aplicação

Aplique o produto respeitando as dosagens de 1,5% (15kg/1000 L), com o poço em circuito fechado (retrolavagem). Deve-se misturar o produto lentamente derramando-o no jato de retorno do circuito fechado. Na sequência, faça a mistura ao longo da coluna de água, bombeando por meia hora e deixando repousar por 2h. Ao final do processo, descarte o produto bombeando para fora do poço. O produto é aplicado nas etapas de desinfecção que ocorrem na finalização da obra do poço tubular ou após as limpezas em manutenções, quando este entra novamente em operação.



## Phoslan

**TRATA  
FERRO E MANGANÉS**  
**PRODUTO  
TRATAMENTO**

Poderoso complexante para uso em água com excesso de íons ferro, manganês e dureza elevada. Se apresenta em forma de líquido incolor viscoso, de densidade 1,55 g/cm<sup>3</sup> e pH 3,5 a 5,0; Embalado em baldes plásticos de 5 kg (11,03 lb) e bombonas plásticas de 30 kg.

### Vantagens

- Eficaz no tratamento de contaminações com Ferro e Manganês não provocarão mais cor amarelada, turbidez, incrustações, cheiro e gosto metálico
- Cálcio e Magnésio (agentes de dureza da água) permanecem solúveis, tendo seus efeitos reduzidos, não irão incrustar nas tubulações
- Baixo custo e fácil manuseio
- Tradicional na utilização de serviços de abastecimento de água

### Modo de Aplicação

Através de um sistema dosador que fica interligado à linha de bombeamento, preferencialmente, deve-se colocar o sistema dosador conectado na tubulação que liga o cavalete de saída do poço até o reservatório. Para dosar faça a análise química da água do poço. Depois verifique a quantidade de ferro, manganês, cálcio e magnésio presentes na água através do laudo que o laboratório irá fornecer. Após isso, regule a bomba dosadora para dosar de 1,0 a 8,0 g de PHOSLAN por hora de operação do poço.





**Itajaí – SC (matriz)**

Rua Otávio Muller, 204

Ressacada - CEP 88307-610

Fone/Fax: ++55 (47) 2103-5020

Systemmud@systemmud.com.br

**Belo Horizonte – MG - ++55 (31) 3321-0806**

**Parauapebas – PA - ++55(94) 3346-9788**

Distribuidor

